

# Proceso de admisión **BACHILLERATO**



I.E.S. Francisco Nieva. Febrero 2023



# ÍNDICE

1

Proceso de admisión 2023



2

Qué es el Bachillerato



3

Modalidades de Bachillerato



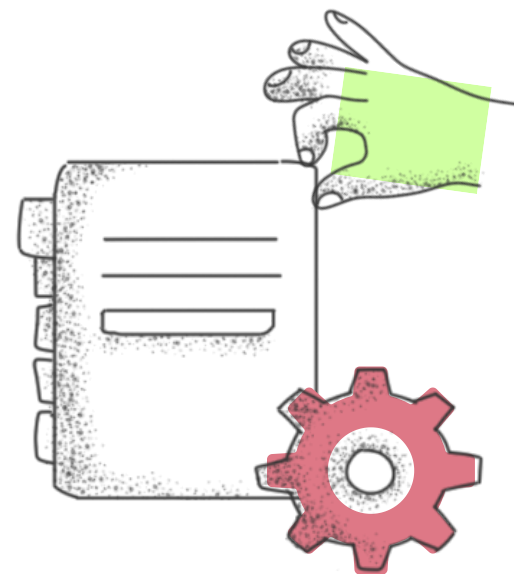
4

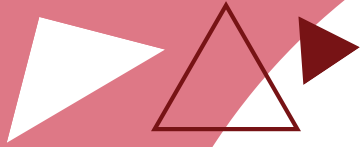
Bachillerato en el Nieva



5

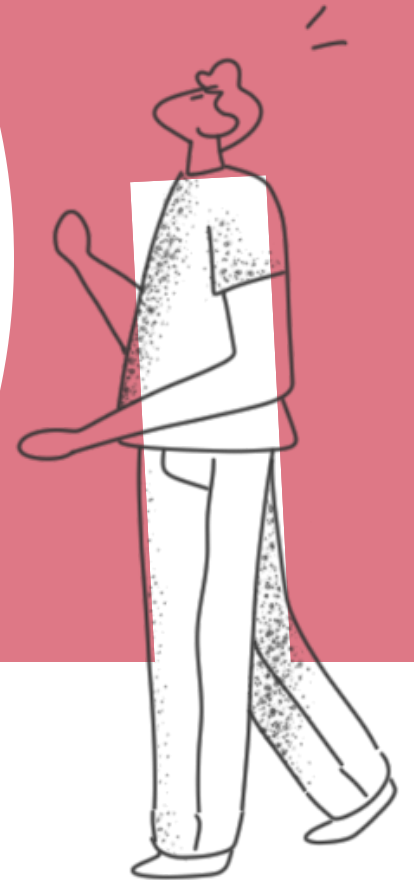
Para saber más





# 01

## PROCESO DE ADMISIÓN 2023





# PROCESO DE ADMISIÓN 2023

Solicitudes del 6 al 28 de febrero

Tienen que participar en este proceso **todos los alumnos y alumnas de 4º de ESO** que desee cursar alguna modalidad de Bachillerato, aunque sea en su propio centro.

+ INFO

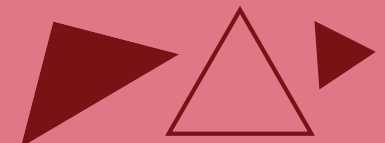
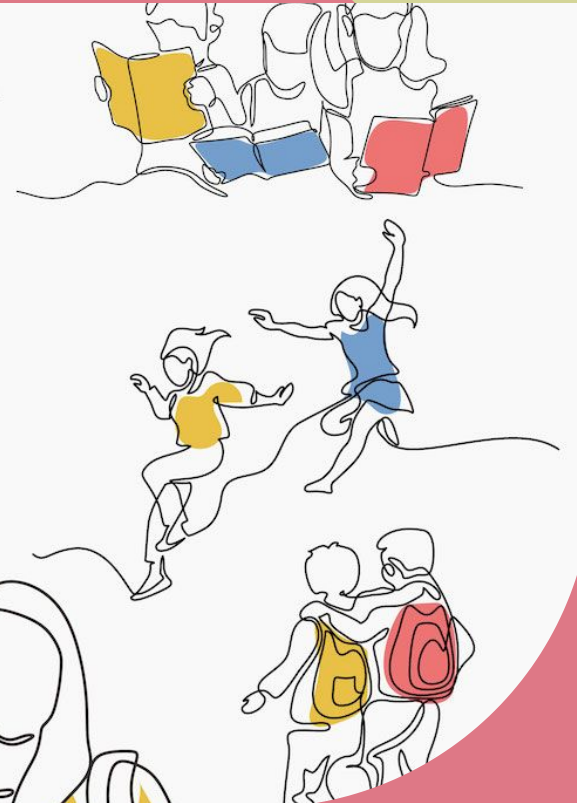


## Admisión de Alumnada

Curso 2023/24

Solicitud del 6 al 28 de febrero  
a través de **EducamosCLM**  
[educamosclm.castillalamancha.es](http://educamosclm.castillalamancha.es)

**Información del proceso**  
Durante los plazos de solicitud  
en los centros educativos.  
En el Portal de Educación  
[www.educa.jccm.es](http://www.educa.jccm.es)



# Admisión de Alumnada

Curso 2023/24

Segundo ciclo de Educación Infantil, Primaria, Secundaria Obligatoria y Bachillerato



## CALENDARIO



FEBRERO						
L	M	M	J	V	S	D
	1	2	3	4	5	
6	7	8	9	10	11	12
13	14	15	16	17	18	19
20	21	22	23	24	25	26
27	28					

- 6 al 28 - Presentación de solicitudes

ABRIL						
L	M	M	J	V	S	D
				1	2	
3	4	5	6	7	8	9
10	11	12	13	14	15	16
17	18	19	20	21	22	23
24	25	26	27	28	29	30

- 20 - Publicación del Baremo provisional
- 20 al 25 - Reclamación al Baremo provisional
- 24 - Sorteo de desempate

JUNIO						
L	M	M	J	V	S	D
			1	2	3	4
5	6	7	8	9	10	11
12	13	14	15	16	17	18
19	20	21	22	23	24	25
26	27	28	29	30		

- 2 - Publicación del Baremo definitivo y asignación provisional
- 2 al 6 - Reclamaciones a la asignación provisional
- 5 y 12 - Renuncia a la admisión
- 15 - Inicia el plazo extraordinario
- 29 - Resolución definitiva
- 30 de junio al 6 de julio - Matriculación de todas las enseñanzas
- 30 de junio al 6 de julio - Solicitud de vacantes resultantes

JULIO						
L	M	M	J	V	S	D
				1	2	
3	4	5	6	7	8	9
10	11	12	13	14	15	16
17	18	19	20	21	22	23
24	25	26	27	28	29	30
31						

- Hasta el 6 de julio - Matriculación de todas las enseñanzas
- Hasta el 6 de julio - Solicitud de vacantes resultantes
- 20 - Adjudicación de vacantes resultantes
- 21 al 24 - Matriculación de vacantes resultantes sólo por EducamosCLM

SEPTIEMBRE						
L	M	M	J	V	S	D
				1	2	3
4	5	6	7	8	9	10
11	12	13	14	15	16	17
18	19	20	21	22	23	24
25	26	27	28	29	30	

- 1 - Matriculación de vacantes resultantes sólo en centros educativos
- 7 - Primera adjudicación de solicitudes de plazo extraordinario.



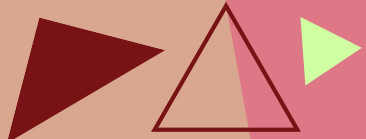
# CALENDARIO Y BAREMO

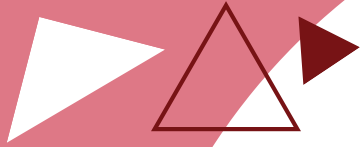
Prestad mucha atención al calendario y baremo del proceso

+ INFO



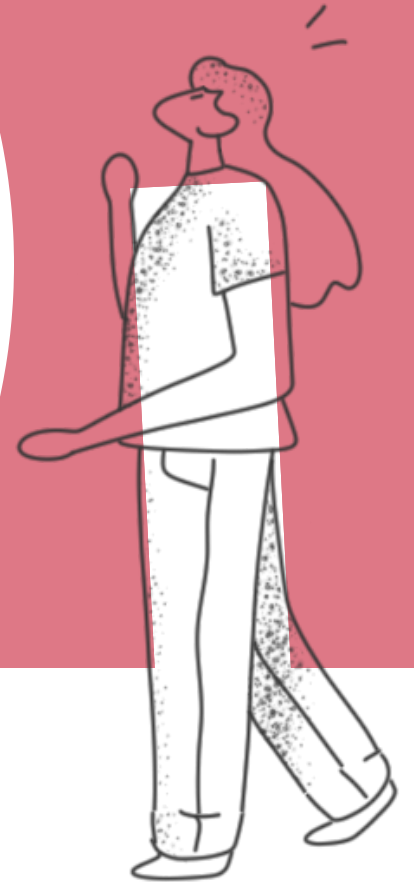
**SI PREFIERES  
UNA GUÍA  
VISUAL**





# 02

## QUÉ ES EL BACHILLERATO



# BACHILLERATO



## POST- OBLIGATORIA

Proporciona formación; madurez intelectual y humana; conocimientos, habilidades y actitudes que permitan desarrollar funciones sociales e incorporarse a la vida activa con responsabilidad y competencia.



## 2 CURSOS

Organizada en dos cursos, con cuatro modalidades diferentes y organización flexible



## MATERIAS

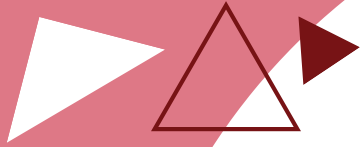
Se organiza en materias comunes, de modalidad y optativas



## PREPARACIÓN ACADÉMICA

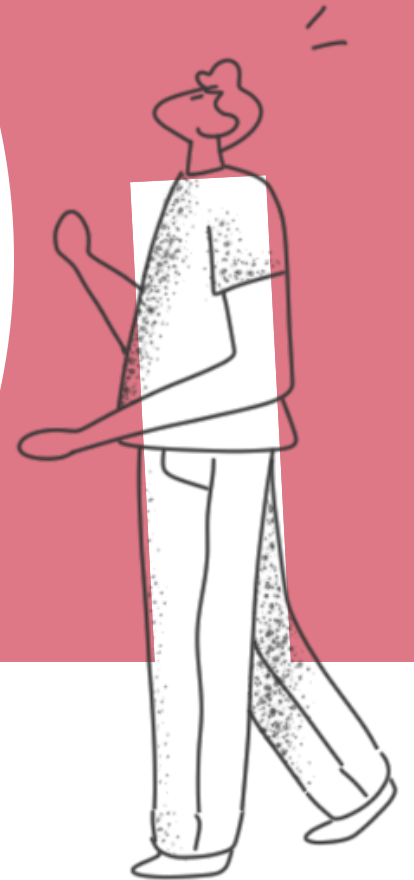
Que el alumnado adquiera las competencias indispensables para un futuro formativo y profesional acorde con sus expectativas e intereses, capacitándolo asimismo para el acceso a la educación superior.





# 03

## MODALIDADES DE BACHILLERATO

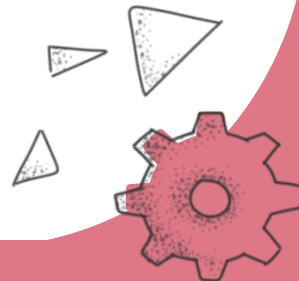


# MODALIDADES DE BACHILLERATO



## UN TRONCO COMÚN

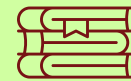
- LENGUA CASTELLANA Y LITERATURA
- FILOSOFÍA (1º) e HISTORIA DE LA FILOSOFÍA (2º)
- LENGUA EXTRANJERA: INGLÉS
- EDUCACIÓN FÍSICA (1º)
- HISTORIA DE ESPAÑA (2º)



GENERAL



CIENCIA Y  
TECNOLOGÍA

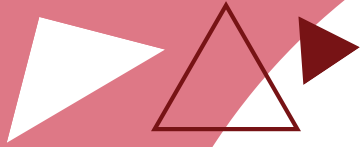


HUMANIDADES  
Y CC SOCIALES



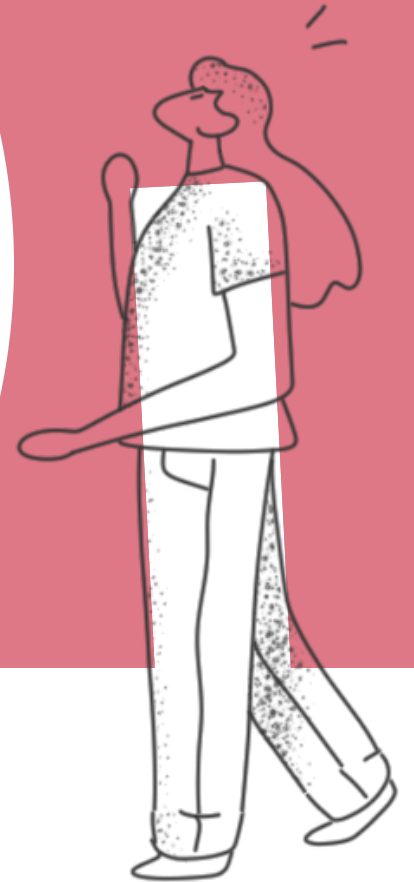
ARTES

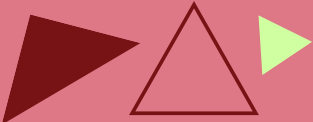




# 04

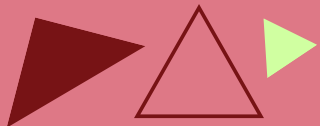
## BACHILLERATO EN EL NIEVA





# GENERAL





# CIENCIAS Y TECNOLOGÍA



1

## MATERIA DE MODALIDAD OBLIGATORIA:

- Matemáticas I

2

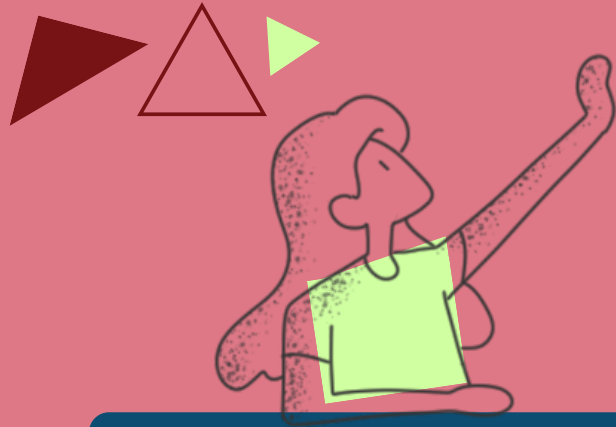
## MATERIAS DE MODALIDAD A ELEGIR:

- Biología, Geología y Ciencias Ambientales
- Tecnología e Ingeniería I
- Dibujo Técnico I
- Física y Química

1

## MATERIA OPTATIVA A ELEGIR:

- Francés
- Anatomía Aplicada
- Desarrollo Digital
- Psicología
- Economía
- Cualquier materia de tu modalidad no elegida



# HUMANIDADES Y CIENCIAS SOCIALES



1

## MATERIA DE MODALIDAD OBLIGATORIA A ELEGIR:

- Matemáticas aplicadas a CCSS I
- Latín I

2

## MATERIAS DE MODALIDAD A ELEGIR:

- Griego I
- Economía
- Historia del Mundo Contemporáneo
- Literatura Universal
- Materia de modalidad obligatoria no cursada

1

## MATERIA OPTATIVA A ELEGIR:

- Francés
- Desarrollo Digital
- Lenguaje y práctica musical
- Psicología
- Materia de modalidad no elegida

# PARA SABER MÁS



## Enlaces web

Presentación utilizada con vuestr@s hij@s



Sobre el Bachillerato



Bachillerato en CLM



Sobre el proceso de admisión



Presentación utilizada en la Jornada de Puertas Abiertas





# Muchas gracias

